

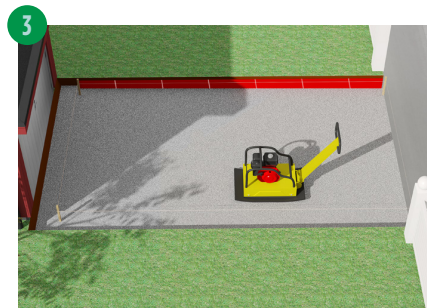
HUR MAN LÄGGER MARKSTEN OCH PLATTOR



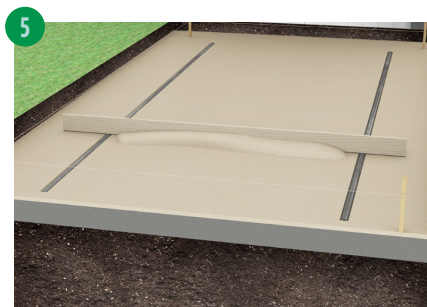
1 Gräv ur 15–25 cm för trädgårdsgång eller uteplats och 30–35 cm för garageuppfart (eller djupare beroende på underlaget), det är viktigt att få bort allt tjälskjutande material, exempelvis lera. Den utgrävda ytan ska ha samma fall som den färdiga ytan, 1,5–2 cm per meter. Se till att ytan lutar ifrån huset.



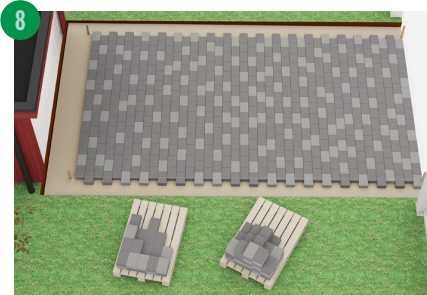
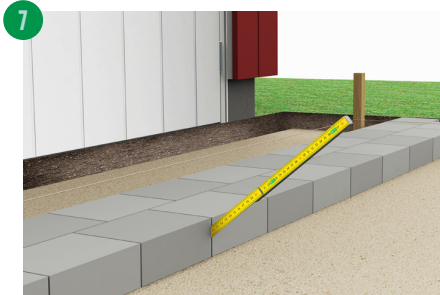
2 När du grävt ur underlaget, väger du av ytan för att den ska bli jämn och fin med önskad lutning. Botten på den utgrävda ytan ska vara jämn. Är jorden lerig, kan du täcka botten med en fiberduk som förhindrar att jordmassorna blandar sig med bärlagret ovanpå.



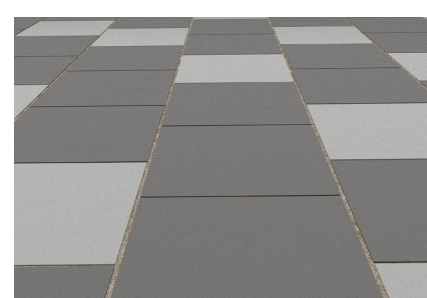
3 Fyll upp med ett 10–15 cm tjockt förstärkningslager av 0–40 samkross eller motsvarande som packas väl med vibroplatta. Jämn till ytan och se till att den får samma lutning som den färdiga ytan ska ha. Kvar upp till den färdiga ytan ska det vara plats för 3 cm sättsand plus markstenens/plattans tjocklek. Behöver du använda kantstöd sätts de i samband med att bärlagret läggs ut och packas. Prova med ett skift av markstenar/plattor, så att kantstöden kommer på rätt avstånd för att undvika onödiga kapningar.



4 Läg ut ett 3 cm tjockt sättslag över ytan och komprimer lagret lätt. Placera ut avdragsbanor (till exempel 2–3 meter långa järnrör eller stålprofiler), så att banornas översidor ligger i nivå med markstenens/plattornas undersida. Ytan ska ha ett visst fall från huset, normalt minst 1,5–2 cm per meter. Drag av överflödig sand genom att trycka avdragskivan mot banorna samtidigt som du drar den mot dig. På så sätt får du en färdig bädd att lägga plattorna på. Ta bort banorna och återfyll försiktigt i spåren.



7 Läg ut markstenen/plattorna med en fog på ca 3 mm. Börja med att provlägga ett helt skift så att du kan justera fogarna och slipper onödiga kapningar. Behöver du kapa ska minst en tredjedel av stenen/plattan vara kvar. De flesta av våra produkter har färdiga distanser. Distanserna garanterar en fog på ca 3 mm. Vidläggning av markstenar och plattor rekommenderar vi att man blandar produkter från flera pallar och plockar av produkterna uppifrån och ner, inte skift för skift, för bästa resultat.



10 Se till att fogen blir fylld! Använd S:t Eriks fogsand som borstas eller vattnas ner i omgångar. Det är särskilt viktigt att du fyller noggrant när det gäller garageuppfarter. Spara fogsand så att du kan underhålla fogarna den första tiden. När fogningen är klar ska överbliven fogsand sopas bort.

ECO FASTFOG

Lägg din uteplats eller uppfart med en självreparerande, flexibel fastfog av 100 procent naturliga råvaror som dessutom hämmar ogräs. Med S:t Eriks Eco Fastfog får du en snygg och lättskött beläggning. Ecofogen finns i färgerna beige, grå och basalt

MARKGROSSEN